

LES PLUS  
BELLES  
BALADES  
DE LIÈGE  
MÉTROPOLÉ





**24 COMMUNES, 24 BALADES :** ANS, AYWAILLE, AWANS, BASSENGE, BLEGNY, BEYNE-HEUSAY, CHAUDFONTAINE COMBLAIN-AU-PONT, DALHEM, ESNEUX, FLÉMALLE, FLÉRON, GRÂCE-HOLLOGNE, HERSTAL, JUPRELLE, LIÈGE, NEUPRÉ, OUPEYE, SAINT-NICOLAS, SERAING, SOUMAGNE, SPRIMONT, TROOZ, VISÉ.

## Introduction

Et si le dépaysement était là ? Entre la dense végétation d'un terroir et la légende d'une forêt, face à l'étendue d'une plaine ou aux abords d'un ruisseau, dans un bâtiment industriel ou un château médiéval ? Le dépaysement, c'est se laisser porter par une découverte. Nous vous en proposons.

Dans cette brochure, les 24 communes de la métropole liégeoise se racontent à travers une sélection de balades toutes plus étonnantes les unes que les autres. A travers celles-ci, elles vous dévoilent leur caractère : accueillantes, étonnantes, vivantes, naturelles et contrastées. Ici, la métropole liégeoise ne s'y présente pas comme une agglomération de territoires, mais comme une succession de légendes, histoires et belles images.

Puisque les meilleurs ambassadeurs des territoires sont ceux qui y vivent, nous l'avons « co-construite » : en vous interrogeant à travers une consultation citoyenne et en questionnant les référents touristiques de chaque commune. Ensemble, vous nous avez fait découvrir, loin des circuits touristiques habituels, vos lieux et sentiers préférés, vos histoires ou anecdotes.

En voici le best of : 24 city trip contenant des pépites à voir sur chaque balade 📍 et des incontournables de la commune.

Bonne balade !

Rédaction : Joëlle SAIVE  
Graphisme : William NEYRINCK

## La Métropole liégeoise c'est tout ça

**24** communes

**797** km<sup>2</sup>

**625 000** habitants

**17%** de la population wallonne

**19%** du PIB wallon

**19%** de l'emploi wallon

**35%** des étudiants de l'enseignement supérieur en Wallonie

**1<sup>er</sup>** pôle commercial wallon

**+/- 1 000 000** d'histoires insolites et **625 000** sourires

## Vous connaissez la différence entre un bon et un mauvais promeneur ?

Pour que votre balade soit une expérience unique pour celles et ceux que vous croiserez, voici plusieurs règles qui feront de vous un bon promeneur :

- Suivez les sentiers balisés
- N'abîmez pas les clôtures, refermez les barrières
- Gardez votre chien en laisse
- Soyez vigilant si vous traversez une prairie avec des animaux
- Respectez la signalisation en vigueur
- Laissez les fleurs où elles sont
- Ne fumez pas dans les bois ou près des broussailles
- Conservez vos déchets sur vous jusqu'à rencontrer une poubelle
- Les insectes sont nos amis, arrêtez de crier, les petites bêtes ne mangent pas les grosses !
- Soyez discret, mais saluez évidemment ceux que vous croisez
- Restez « Covid Friendly », gardez de la distance entre vous



# Ans

**Ans - Loncin - Alleur - Xhendremael** Habitant·e·s : Ansois·e·s

📍 **Balade de Xhendremael** : 4.5 km • Niveau : facile • Départ : place du Viernay, Xhendremael  
Balise : rectangle rouge sur fond blanc • Type : rues, chemins de remembrement, patrimoine



📍 **Le tumulus gallo-romain**  
(ci-dessus)

*Il a sans doute servi de sépultures  
aux habitants de la villa romaine  
toute proche.*



📍 **La croix de la macrale** (ci-dessous)

*Elle reflète l'endroit où se donnaient rendez-vous les sorciers  
et sorcières pour mener leur sabbat et procéder à divers rites.*



## LES INCONTOURNABLES DE LA COMMUNE

👁️ **Les vignobles de la Légia**

4000 m<sup>2</sup> et 1200 pieds de vignes y sont plantés depuis 2006. On y trouve du Gewürztraminer, du Pinot Gris, de l'Auxerrois, du Pinot Noir et du Merlot. Du vignoble, découvrez un joli point de vue sur la commune. Rue Haute 45, 4430 Ans

📍 **Le parc philosophique** ◊ parc philosophique #parcphilosophique

Un lieu de quiétude et de sens à en juger par les noms attribués aux différentes zones du parc. Les chemins évoquent les questions existentielles posées par la philosophie, telles : « La Voie du doute », « La Voie des passions » ou encore « la promenade des bons sentiments ». 2 entrées : via la rue Petite Vâ ou la rue des Messes, 4432 Alleur

📍 **Le château de Waroux** ◊ Château de Waroux #chateauwaroux

Edifié vers 1300 à l'époque du conflit avec les Awans, il est à présent propriété de la Commune d'Ans et lieu de grandes expositions. Il est le point culminant de la Hesbaye (182m). Rue de Waroux 301, 4432 Alleur

# Awans

**Awans - Fooz - Othée - Villers-l'Évêque - Hognoul** Habitant-e-s : Awansois-e-s

📍 **Balade des Marnières** : 5 km • Niveau : facile

👉 **Départ** : rue Rond du Roi Albert, parking de l'église • **Balise** : flèche verte et logo de la commune

👉 **Type** : nature, faune, flore, histoire



## 📍 Église Notre-Dame de Villers-l'Évêque (ci-contre)

Awans était connue pour l'extraction de Silex. La partie médiévale de l'Église Notre-Dame est constituée de ce matériau. Aujourd'hui classée, elle remonte au XIV<sup>e</sup> et XV<sup>e</sup> siècle. En observant les maisons le long de la balade, on peut constater qu'une grande partie des soubassements sont faits de silex également.



## 📍 Le vallon de la Marnière (ci-dessous)

En contrebas du chemin de l'Étang, une ancienne rivière, aujourd'hui disparue, a formé un creux. Un ruisseau artificiel, le Grand Roua y serpente entre les talus. Le site a été reconnu en 2005 comme étant de Grand Intérêt Biologique.



## LES INCONTOURNABLES DE LA COMMUNE

### 📍 L'église d'Awans

Dédiée à sainte Agathe, elle est édifiée sur un petit promontoire planté d'un marronnier d'Inde bi ou tri-centenaire. De l'édifice bâti à la fin du XIII<sup>e</sup> siècle, il ne reste que la tour, le reste a été remanié essentiellement en moellons de grès et calcaire. Rue de l'Église, 4340 Awans

### 📍 Cynodrome d'Awans 📍 cynodrome d'Awans - CNBCL asbl

Awans est le siège du seul club wallon de courses de lévriers. Chaque année, quelque 800 chiens différents foulent la piste gazonnée d'Awans : la seule du pays qui soit dotée d'un rail intérieur et d'un système de chronométrage électronique couplé à une caméra vidéo de contrôle, à l'arrivée. Rue Jean Lambert Defrêne 98, 4340 Awans

### 📍 K2 tower, tour Kone 📍 K2 Tower Liege #k2tower

L'usine Kone d'Awans (construite en 1961) est la plus importante du groupe Kone en dehors de la Finlande. Culminant à 56 m, la tour des anciens établissements Kone est l'un des points de repères d'Awans. Réaménagé en centre de saut à l'élastique, c'est un site unique dans tout le Benelux. Rue de Bruxelles 174, 4340 Awans

# Aywaille

**Aywaille - Ernonheid - Harzé - Sougné - Remouchamps** Habitant·e·s : Aqualien·ne·s

📍 **La Heid des gattes (le versant des chèvres)** : 6 km • Niveau : moyen

Départ : place Joseph Thiry, 4920 Aywaille • Balise : losange jaune, numéro 5 • Type : réserve naturelle



📍 **Les gattes et les insectes, les amphibiens, les papillons, les faucons** (ci-dessus)

*On y découvre évidemment les « gattes » (chèvres) qui entretiennent naturellement la réserve. De nombreux reptiles, dont le lézard des murailles, un grand nombre d'insectes parfois peu communs qui grouillent dans les pelouses et se chauffent sur les roches.*

📍 **Les points de vue** (ci-contre)

*Les points de vue depuis Sougné-Remouchamps ou depuis Dieupart sont à couper le souffle !*



📍 **Le concasseur du Goiveux** (ci-contre)  
*Mur en ruine de l'ancienne carrière du Goiveux. Un concasseur y séparait les pierres des déchets rejetés sur le terri et les réduisait en différents calibres utilisés pour la construction.*



## LES INCONTOURNABLES DE LA COMMUNE

📍 **Les grottes de Remouchamps** 📍 Grottes de Remouchamps #grottesderemouchamps

Un circuit long de 1200 mètres comprenant une navigation souterraine de 600 mètres, soit la plus longue au monde ! L'ensemble des grottes fut découvert en 1828 et, petite anecdote, l'ouverture au public se fit en 1912 avec des visiteurs muni de torches. Un éclairage permanent fut installé dès 1924. Rue de Louveigné 3, 4920 Aywaille

📍 **Le point de vue du banc Marcellin la Garde**

Au départ du centre d'Aywaille, Avenue Louis Libert, une promenade vous emmène à la découverte de la biodiversité sylvicole du Thier Bosset. Sur le chemin, vous trouverez une curiosité : « le banc Marcellin La Garde », une maçonnerie rustique en blocs de grès local avec un haut dossier. La vue sur l'ensemble d'Aywaille y est impressionnante. Au Thier Bosset, Aywaille

# Bassenge

**Bassenge - Boirs - Ében-Émael - Glons - Roclenge-sur-Geer - Wonck**

Habitant·e·s : Bassengeois·e·s

📍 **La balade historique de Glons** : 3,4 km • Niveau : facile

**Départ** : place Joseph Thiry, 4920 Aywaille • **Balise** : pas balisée (suivre rue Lulay, place de Brus, route Provinciale, rue du Chainay, thier Saint-Laurent, bois Hamé, rue Saint-Pierre, rue Pont Saint-Pierre, arrivée Église Saint-Victor)

**Type** : rural, lieux insolites, points historiques



## 📍 La tour romane de Glons

(ci-contre)

La tour romane de Glons datant du 11e siècle, une plaque de bronze est encastrée dans un des murs. Elle est dédiée à Gilles Joseph Evrard Ramoux (1750-1826), curé de Glons durant 42 ans. Il est l'auteur du chant patriotique « Valeureux liégeois ». Un chant qu'il écrit en 1790.



## 📍 Le radar de l'Otan

(ci-contre)

Ce radar, qui a la forme d'une gigantesque balle de golf verte, est entré en service en 1972. Il avait pour mission de détecter et identifier tout appareil survolant l'espace aérien de l'OTAN. De cet endroit, on pouvait ainsi déclencher l'envol de F-16 (basés à Beauvechain) pour procéder à des interventions. Le CRC de Glons (« Control and Reporting Center ») comptait plus de 300 militaires et civils de 12 nationalités différentes en fonction sur son site. Il a cessé ses activités en 2015.



## LES INCONTOURNABLES DE LA COMMUNE

### 📍 Le Fort D'Eben Emael

📍 Fort Eben-Emael #fortebenemael

Considéré comme impenable, il était une des plus grandes et des plus fortes fortifications d'Europe. Trois niveaux, 5 km de galeries souterraines, 17 bunkers de combat. L'attaque spectaculaire et innovante du fort le 10 mai 1940 par une troupe d'élite de parachutistes allemands marqua le début tragique de la Seconde Guerre mondiale à l'ouest de l'Europe. Rue du Fort 40, 4690 Eben-Emael

### 📍 La tour d'Eben-Ezer (ou Tour de l'Apocalypse)

📍 Tour d'Eben-Ezer #tourebenezer

Une tour étrange entièrement construite en silex. Elle a été construite entre 1951 et 1965 par le tailleur de pierre, artiste et auteur Robert Garcet avec des silex provenant d'une carrière toute proche. Haut de 33 mètres, elle comporte sept étages et sont couronnés par les quatre Chérubins de l'Apocalypse : le taureau, l'homme, le lion et l'aigle. La tour abrite le musée du silex. Haie de Wonck 9, 4690 Bassenge

# Blegny

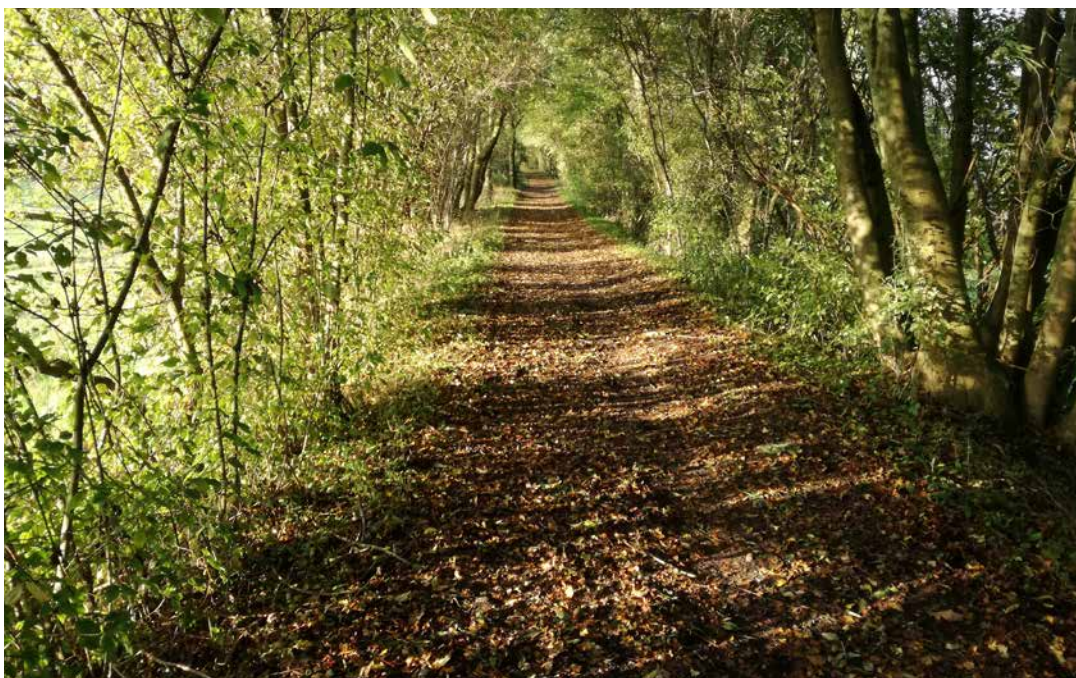
**Barchon - Housse - Mortier - Saint-Remy - Saive - Trembleur**

Habitant·e·s : Blegnytois·e·s

📍 **La balade de Leval** : 6,7 km • Niveau : facile

Départ : Blegny Mine, rue Lambert Marlet 23, 4670 Blegny • Balise : orange et blanche

Type : nature et patrimoine



📍 **L'ancienne voie vicinale** (ci-dessus)

*C'était une liaison qui assurait, depuis 1907, la ligne Liège (Boulevard Saucy), vers Dalhem.*

📍 **Le beau chêne** (ci-contre)

*Sur l'itinéraire (rue Noël Jolly), on découvre un chêne pédonculé d'une circonférence de 5m13, âgé d'environ 300 ans.*



📍 **La table d'orientation** (ci-contre)

*Au début ou à la fin de la balade, les plus courageux peuvent grimper au-dessus du terril de Blegny (950m) pour y découvrir le point de vue de la table d'orientation.*



## LES INCONTOURNABLES DE LA COMMUNE

📍 **Le fort de Barchon**

📍 Fort Barchon #fortbarchon

Un des grands remparts de défense de l'armée belge durant les deux guerres mondiales. Rue L. Jungling 2, 4671 Barchon

📍 **Le domaine de Blegny Mine**

📍 Blegny-Mine #blegnymine

Une des quatre authentiques mines de charbon d'Europe dont les galeries souterraines, situées à -30 et -60 mètres, sont accessibles aux visiteurs via le puits d'origine. Le site est reconnu comme Patrimoine mondial par l'Unesco. Rue Lambert Marlet 23, 4670 Blegny



# Beyne-Heusay

Beyne-Heusay - Bellaire - Queue-du-Bois Habitant·e·s : Beynois·e·s

📍 **Découverte de Beyne-Heusay** : 4,3 km • Niveau : facile

Départ : Place Havart, 4610 Bellaire • Balise : flèche jaune

Type : découverte du patrimoine communal et religieux



📍 **La Pietà de Notre dame de la Visitation**

*(ci-dessus)*

Cette Pietà (Marie pleurant son enfant) serait une des plus anciennes existante. Elle est pieusement vénérée depuis le XIV<sup>e</sup> siècle.



📍 **La petite chapelle** *(ci-contre)*

Au fond de la rue du Vieux Thier se trouve une petite chapelle qui est un point de passage du pèlerinage de Saint Jacques de Compostelle.



## LES INCONTOURNABLES DE LA COMMUNE

📍 **La chapelle Sainte Anne**

Entourée de ses majestueux tilleuls, c'est un lieu apaisant qui offre un point de vue particulièrement impressionnant  
Rue Sainte Anne, 4610 Beyne-Heusay

📍 **Château de Neufcour**

Demeure privée, de style Renaissance, visible depuis la route. Le château a plus de quatre siècles d'existence.  
Rue de Neufcour 36, 4610 Beyne-Heusay

# Chaufontaine

**Chaufontaine-Sources - Vaux-sous-Chèvremont - Beaufays - Embourg  
Ninane - Mehagne** Habitant·e·s : Calidifontain·e·s

🚶 **Le piétonnier vert** : 3,6 km • Niveau : facile

👉 **Départ** : Source O Rama - Avenue des Thermes 78bis, 4050 Chaufontaine • **Balise** : rectangle vert

👉 **Type** : nature, parcs, patrimoine, sources



🏠 **La Maison Simon Sauveur** (ci-dessus)

*C'est l'endroit où le Thermalisme à Chaufontaine est né ! Elle se visite et on y aperçoit même LA baignoire où furent donnés les premiers bains à Chaufontaine.*

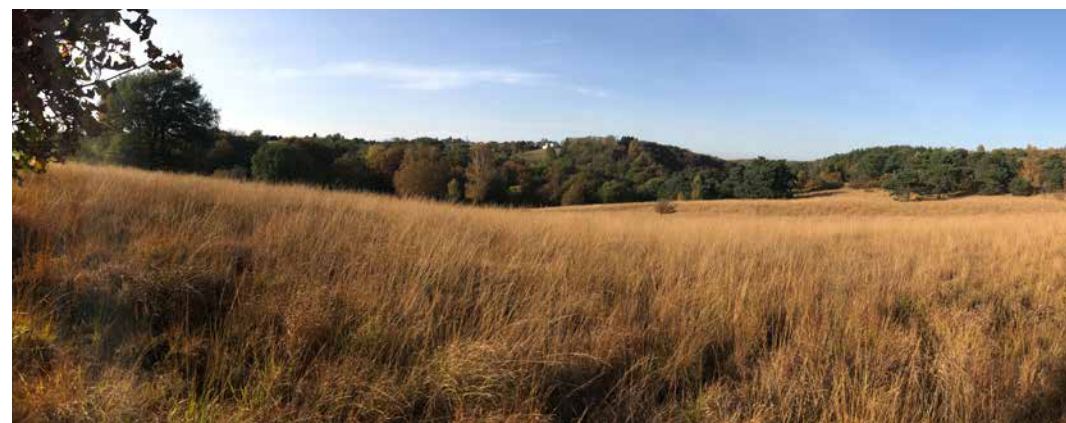
🚉 **La gare de Chaufontaine** (ci-contre)

*La gare (immortalisée par Paul Delvaux dans « le voyage légendaire ») a été classée comme monument en 1985 et restaurée en 1994.*



🎨 **Le parc Hauster** (ci-dessous)

*Il dévoile un parcours d'œuvres d'art grâce au Festival des 5 saisons, le seul événement en Belgique dédié à la création contemporaine paysagère et artistique.*



## LES INCONTOURNABLES DE LA COMMUNE

📍 **Bois les dames**

📍 Bois-Les-Dames #boislesdames

Répertorié comme de Grand Intérêt Biologique et Natura 2000, il offre paysage de savane au cœur de la métropole (sans les lions et les hippos !).

Accès via la balade renseignée Avenue des Thermes, 78b – 4050 Chaufontaine

👁️ **Le musée de l'eau**

On y découvre fabuleux voyage d'une goutte d'eau des entrailles de la terre jusqu'à sa mise en bouteille. Avenue des Thermes, 78b - 4050 Chaufontaine

# Comblain-au-Pont

**Comblain-au-Pont - Pousseur** Habitant·e·s : Comblinois·e·s

🚶 **Balade Thier Pirard-Oneux-Tartines:** 4,5 km • Niveau : facile

📍 **Départ :** Musée du pays d'Ourthe Amblève, Place Leblanc 1, 4170 Comblain-au-Pont

🚩 **Balise :** rectangle bleu • **Type :** nature et patrimoine



## 📍 Le Donjon de Montuy (ci-contre)

La Tour surplombe la Place Leblanc. Selon la légende, le donjon aurait abrité les seigneurs « De Comblen », appelés aussi les « rodjes moussis » car ils faisaient partie de l'Ordre des Templiers. Au pied de la Tour découvrez un espace ludique et artistique avec mur d'escalade.



📍 **Le Thier Pirard** (ci-contre)  
Il s'agit d'un ensemble prestigieux de roches calcaires dressées et entourées de végétation. Le point de vue y est magnifique, mais l'intérêt y est aussi géologique et botanique.

📍 **Rochers des tartines** (ci-contre)  
Site naturel majeur de la vallée de l'Ourthe, classé site de Grand Intérêt Biologique. Ce sont de couches calcaires en position redressées qui surgissent tels des pics tranchants hors de la végétation.

## LES INCONTOURNABLES DE LA COMMUNE

📍 **La Grotte de Comblain** 📍 Grotte de Comblain #grottedecomblain

Classée cavité souterraine d'intérêt scientifique, elle bénéficie d'un écosystème permettant l'hibernation des chauves-souris. Elle est aussi une des plus riches en concrétions (de toutes formes et couleurs) de Wallonie. Rue des Grottes 46, 4170 Comblain-au-Pont

📍 **Le mur géologique** 📍 mur géologique #murgeologique

Il s'agit d'un projet étonnant : une échelle de couches géologiques (strates) réalisée en vraies pierres. Il s'agirait du premier exemple au monde d'une échelle stratigraphique en pierres. Rue de la Carrière 37, 4170 Comblain-au-Pont

# Dalhem

Berneau – Bombye- Dalhem - Feneur - Mortroux - Neufchateau  
Saint-André - Warsage Habitant·e·s : Dalhemois·e·s

🚶🏻 **Le Tunnel de Dalhem et la voie vicinale** : 4.5 km • Niveau : moyen

Départ : 11, rue Joseph Dethier (Tunnel de Dalhem) • Balise : logo de la commune

Type : chemin vicinal, «Vieille Ville», campagnes



🏰 **Le château Francotte**

*Un majestueux château de 1912 se dressant au milieu d'un parc arboré*

🚶🏻 **Le Tunnel de Dalhem**

*Construit en 1904, c'est le plus long de ce type en Belgique avec ses 135 mètres.*



## LES INCONTOURNABLES DE LA COMMUNE

👁️ **Le Wicht à la rose**

La « Vieille Ville » à un charme particulier. On la visite notamment via l'escalier du « Wicht (guichet) à la Rose ». Une sorte de sortie latérale de la « Vieille Ville » donnant accès à la Ville basse grâce à des escaliers (datant de 1520). L'accès y est signalé par une écriture en lettres gothiques blanches et rouge sur une poutre en bois. Rue du Général Thys 16, 4607 Dalhem

📍 **Le fort d'Aubin-Neufchâteau**

📍 Fort d'Aubin-Neufchâteau #fortaubin

La partie souterraine du fort est constituée de près de 2000 mètres de galeries. Sur le site lors de votre visite à l'extérieur, deux tables d'orientation permettent de situer l'ensemble des fortifications de Liège. Rue du Colonel d'Ardenne 2, 4608 Dalhem

# Esneux

**Esneux – Tilff** Habitant·e·s : Esneutois·e·s

📍 **La boucle de l'Ourthe** : 6,55 km • Niveau : facile

Départ : Pont d'Esneux • Balise : rectangle bleu

Type : nature et patrimoine exceptionnel de Wallonie



📍 **Village de Ham** (ci-dessus)

Il s'agit d'un ensemble de maisons en pierre calcaire. Ham était le village des artistes, la maison portant le numéro 15 en atteste. Elle était leur lieu de rendez-vous et porte désormais l'inscription « Maison des écrivains et des artistes ».



📍 **La roche aux faucons**  
(ci-dessous)

Située sur les communes de Neupré et Esneux, elle surplombe à 120 mètres la vallée de l'Ourthe. Le site a été inscrit au patrimoine exceptionnel de Wallonie, sous le tout nouveau label «Grand Site Paysager», une première en Wallonie !



## LES INCONTOURNABLES DE LA COMMUNE

📍 **Château Le Fy** #chateaufy

Domaine privé et point de repère incontournable de la commune. La légende raconte que certains aspects de son architecture auraient inspiré Walt Disney pour la conception du château de La Belle au Bois Dormant érigé au sein du parc Disneyland de Californie.  
Rue de Dolembreux 31/3, 4130 Esneux

📍 **Musée de l'abeille**

Des ruches vitrées vous permettent de voir et de comprendre le travail des abeilles. Musée unique en Wallonie !  
Esplanade de l'Abeille 11, 4130 Tilff

# Flémalle

Les Awirs - Chokier - Flémalle-Grande - Flémalle-Haute - Gleixhe  
Ivoz-Ramet - Mons-lez-Liège Habitant·e·s : Flemallois·e·s

📍 **La réserve naturelle aux roches** : 4,9 km • Niveau : facile

Départ : Terre-plein en face de l'église de Chokier - Chaussée de Chokier

Balise : promenade n°7 bleue • Type : réserve naturelle, faune et flore exceptionnelle



📍 **La réserve naturelle « Aux roches »** (ci-dessus)  
Un des fleurons du patrimoine de la commune. Grâce à une convention avec l'association « Natagora », la grande biodiversité que renferme le site y est préservée.



📍 **Le grand duc, le faucon pèlerin et les plantes méditerranéennes** (ci-contre)  
Thym sauvage, origan et sarriette parfument l'endroit durant les mois d'été.



## LES INCONTOURNABLES DE LA COMMUNE

### 📍 Le Préhistomuséum

📍 Préhistomuseum #préhistomuseum

Le plus grand site européen consacré à la préhistoire. Au cœur d'une forêt classée Natura 2000, le Préhistomuseum vous montre 100 ans de fouilles et de recherches, 500 000 objets archéologiques et 500 sites archéologiques. Rue de la Grotte 128, 4400 Flémalle

### 📍 Les Grottes de Schmerling

📍 Grottes Schmerling

Le premier os fossile de type néandertalien trouvé au monde vient de là ! Les grottes sont classées et également reprises dans la liste du patrimoine immobilier exceptionnel de la Région wallonne. Rue des Awirs 99/103, 4400 Flémalle

# Fléron

**Fléron - Magnée - Retinne - Romsée** Habitant·e·s : Fléronnais·e·s

🚶 **La route du fruit à Magnée** : 4 km • Niveau : très facile

Départ : Centre sportif de Fléron, rue de Romsée • Balise : bleue (logo poussette/chaise roulante)

Type : accès PMR, patrimoine, églises, fermes



🏡 **La ferme « Grande Court »** (ci-dessus)  
C'est un ensemble de belles fermes construites en pierres calcaires extraites des carrières de Magnée. Des potales, censées apporter protection aux habitants, ornent plusieurs façades.



🏛️ **L'église Saint Antoine de Padoue** (ci-dessus)

Une construction neo gothique en moellon de grès et calcaire. Démolie au début de la deuxième guerre mondiale, elle a été refaite à l'identique. Elle y contient une chapelle dédiée à Sainte Appoline (invocée pour la préservation et pour la guérison des maux de dents et des névralgies).



## LES INCONTOURNABLES DE LA COMMUNE

📍 **Terril du Hasard** #terrilduhasard

Un cône vert à la tête noire qui culmine à 355m d'altitude. Il s'agit du sommet le plus élevé de la chaîne de terrils de Wallonie. C'était la concession la plus importante de la région liégeoise. Le terril du hasard a la particularité de voir fleurir des orchidées sauvages. L'accès y est interdit pour cause de glissement de terrain.

👁️ **Le Petit musée de Fléron**

Ce musée possède divers objets, photos, documents relatifs à l'histoire de l'entité de Fléron (charbonnage, fort...). Rue de Retinne 88, 4620 Fléron

# Grâce-Hollogne

**Bierset - Grâce-Berleur - Hollogne-aux-Pierres - Horion-Hozémont  
Mons-Crotteux - Velroux** Habitant·e·s : Grâcieux-hollognois·e·s

📍 **Horion-Hozémont** : 5 km • Niveau : facile

**Départ** : Place du Doyenné 21, 4460 Horion-Hozémont • **Balise** : suivre rue du couvent, des rochers, du long mur, des Fonds d'Ivoz, de la Station, de Horion, Elva, de la Station, Thier de la Hayire, rue de la Source, Place du Doyenné • **Type** : patrimoine, églises, cultures



📍 **L'église Saint Sauveur** (ci-dessus)

*Impressionnante, elle est située au sommet de Horion sur la Place du Doyenné.*

*Un escalier monumental de plus de 60 marches vous y conduit. Elle y abrite le sanctuaire de l'enfant Jésus de Prague, objet de nombreux pèlerinage.*

📍 **La chapelle castrale du château de Horion** (ci-contre)

*Elle date de 1424 et est dédiée à Saint Remacle. À l'origine, la chapelle aurait été reliée au château par un souterrain, condamné aujourd'hui.*



📍 **La cressonnière de Horion Hozémont** (ci-contre)  
*Au Thier de la Hayire, on découvre de grands arceaux qui indiquent le lieu de la culture du cresson. Il est produit ici grâce à une eau pure et non polluée de « La Source » située juste à quelques mètres.*



## LES INCONTOURNABLES DE LA COMMUNE

📷 **Le Fly in** @flyin\_officiel #flyinliege

Le simulateur de chute libre le plus large au Monde ! Une soufflerie vous emmènera jusqu'à 15 mètres de haut grâce à l'air propulsé pouvant atteindre 300 km/h !  
Rue de l'Aéroport 8, 4460 Grâce-Hollogne

👁️ **The White Bison** ♦ The WHITE BISON

Créé par la Fraternelle des Anciens militaires de la base de Bierset, on y trouve de nombreuses photos, documents et objets, la vie des aviateurs militaires à Liège. Testez aussi le simulateur de vol !  
Rue de Velroux, 4460 Grâce-Hollogne (Velroux)



# Herstal

**Herstal - Vottem - Liers - Milmort** Habitant·e·s : Herstalien·ne·s

📍 **La voie des Botis** : 5 km • Niveau : moyen • Départ : le talus situé côté gauche de la rue de Hermée, un peu avant le pont de l'autoroute en venant de Pontisse

**Balise** : rectangle rouge sur fond blanc • Type : patrimoine, patrimoine minier, chemins de remembrement



📍 **Le terril de Bernalmont et de Belle-vue**  
*(ci-dessus et ci-contre)*

*Ils sont le fruit de l'activité minière des charbonnages de la Grande Bacnure (Préalles) et de Belle-Vue (Hayeneux). Autrefois des crassiers, ils sont aujourd'hui considérés comme des sites de grand intérêt biologique et offrent des vues incroyables sur Liège.*



## LES INCONTOURNABLES DE LA COMMUNE

📍 **Le fort de Pontisse** 📍 Fort de Pontisse #fortdepontisse

Surnommé le fort du diable, il fait partie des 12 forts érigés entre 1888 et 1891 par Henri-Alexis de Brialmont pour protéger Liège. Il accueille à présent « l'Anim'ânerie » qui poursuit les objectifs de protection, bien-être et sauvegarde des ânes. Rue de la Ceinture 1, 4040 Herstal

👁️ **Les ruines de la chapelle du château du Bouxthay**

Datés du 14e siècle, les fragments de moellons en grès houiller, en calcaire et en tuffeau invitent notre imagination à reconstituer les formes de l'ancienne chapelle gothique. Chaussée Brunehaut 182, 4041 Vottem

📍 **L'arboretum** 📍 Arboretum herstal

Il contient 79 essences différentes et un « refuge naturel », la butte du Doyard, qui attire les coccinelles, les papillons et les oiseaux mais aussi des hérissons et des renards. Le long des rues du Doyard et de l'Hospice, 4040 Herstal

# Juprelle

Juprelle - Fexhe-Slins - Lantin - Paifve - Slins - Villers-Saint-Siméon  
Voroux-lez-Liers - Wihogne Habitant·e·s : Juprellois·e·s

🚲 **La route de clochers** : 21 km • Niveau : facile • Départ : rue des cours 24, 4450 Lantin  
Balise : deux points et flèche • Type : spéciale vélo, clochers, églises, campagne et remembrements



## 🚲 Les différentes églises

(ci-contre)  
Saint-Lambert (Villers Saint Siméon),  
Saint-Barthélémy (Juprelle),  
Saint Servais (Lantin).



## LES INCONTOURNABLES DE LA COMMUNE

📍 **Le fort de Lantin** ♡ Fort de Lantin #fortlantin

Construit en 1888, il est l'unique fort de la Position fortifiée de Liège à ne pas avoir été modifié depuis 1914.  
Rue de Villers 1, 4450 Juprelle

👁️ **L'ancien four à pain et le potager communautaire**

Une ASBL, « Les amis du Puits et du Four à Pain de l'Abbaye de Juprelle », travaille depuis plusieurs années, à la rénovation d'un vieux puits, d'un four à pain et d'un magnifique potager communautaire sur le site de la Ferme de l'Abbaye de Juprelle. Le but de l'ASBL est de réactiver le puits et de rendre réutilisable le four à pain à la disposition des Juprellois.  
Rue de l'Eglise 20, 4450 Juprelle

# Liège

Liège - Glain - Rocourt - Bressoux - Jupille-sur-Meuse - Wandre - Grivegnée  
Angleur - Chênée - Sclessin Habitant·e·s : Liégeois·e·s

📍 **Street Art dans le centre historique et en Outremeuse** : 6,5 km • Niveau : moyen  
Départ : quai de la Goffe 13, 4000 Liège • Balise : Itinéraire téléchargeable sur [visitezliege.be](http://visitezliege.be)  
Type : street art (18 œuvres), urbain, insolite



📍 « Crystal Flowers »  
d'Okuda San Miguel (2014) (ci-dessus)  
*Cette explosion de couleurs et de pointes géométriques tels des cristaux allègent la structure imposante du mur aveugle et gris de l'ancien Musée des Beaux-arts, îlot Saint Georges.*

📍 « Le Bouquet d'Outremeuse »,  
Tchantchès et Nanesse  
de Jérémy Goffart, Olivier Sujikowski  
et Michaël Nicolai (2016) (ci-contre)  
*Oeuvre d'un collectif d'artistes liégeois réuni par l'ASBL Spray Can Arts, elle est réalisée sur une superficie de 180 m<sup>2</sup>, rue Jean d'Outremeuse. Elle représente nos personnages emblématiques Tchantchès et Nanesse.*



📍 « Andy Warhol, The American Dream Factory »,  
de Soke et Michaël Nicolai (2021)  
(ci-contre)  
*L'œuvre située, rue Basse-Wez, célèbre l'expo qui a été consacrée à Warhol au Musée de la Boverie. L'artiste y est ici représenté quatre fois à la manière de ses grands portraits iconiques.*



## LES ŒUVRES INCONTOURNABLES DE LA COMMUNE

📍 Fresque triptyque « Whoups », Océane Cornille (2020)

Un triptyque de végétaux colorés et aériens qui apportent des touches de rose, de vert pomme et de bleu dans cette rue pentue. Rue Montagne Sainte Walburge, 4000 Liège

📍 « L'homme de la Meuse », Sozyone Gonzalez (2019)

Ce personnage moustachu, allongé le long de la dérivation est réalisé en deux parties ; la première représente son buste coiffé d'un chapeau melon, discutant avec des oiseaux, tandis que ressurgissent ses bottines quelques immeubles plus loin. Entre les deux, les arbres créent l'illusion de la continuité du pantalon ! Quai de la Boverie, 10 et 21

📷 #liegestreetart

# Neupré

Éhein - Neuville-en-Condroz - Plainevaux - Rotheux-Rimière

Habitant·e·s : Neupréen·ne·s

🚶 Le sentier « Paysage et géologie » : 2,8 km • Niveau : très facile

Départ : rue de la Roche aux Faucons, 4130 Esneux • Balise : suivre panneaux n°1, 3, 4, 2

Type : paysage classé patrimoine exceptionnel de Wallonie



## 📍 Les magnifiques panoramas sur la vallée de l'Ourthe (ci-contre)

Sur le parcours, une table « d'interprétation du paysage » vous fait découvrir le paysage exceptionnel s'étendant vers le Condroz et les Ardennes.



## 📍 Les points de vue (ci-dessus)

Un cadre magnifique inscrit en 2015 au patrimoine exceptionnel de Wallonie, sous le tout nouveau label «Grand Site Paysager», une première en Wallonie.

## LES INCONTOURNABLES DE LA COMMUNE

### 📍 Le Cimetière américain

📍 Cimetière militaire américain de Neuville-en-Condroz

Il s'agit de l'avant-dernier cimetière militaire créé par l'armée américaine sur le sol européen. Site classé par la Wallonie, il aligne les sépultures de 5329 soldats américains au sein d'un écrin de verdure somptueux. Route du Condroz 164, 4120 Neupré

### 📍 Houte-Si-Plou

On l'aime ce nom ! Ce lieu est avant tout une expression typiquement liégeoise qui indique un lieu éloigné de toute civilisation. Ce minuscule hameau de cinq maisons est installé sur deux communes : Plainevaux et Esneux.



# Oupeye

Oupeye - Hermée - Hermalle-sous-Argenteau - Heure-le-Romain  
Houtain-Saint-Siméon - Vivegnis - Haccourt Habitant·e·s : Oupéyen·ne·s

📍 **La promenade d'Alpaïde** : 5 km • Niveau : facile

Départ : Château d'Oupeye, Rue du Roi Albert 127, 4680 Oupeye • Balise : rectangle bleu

Type : patrimoine, histoire, légendes



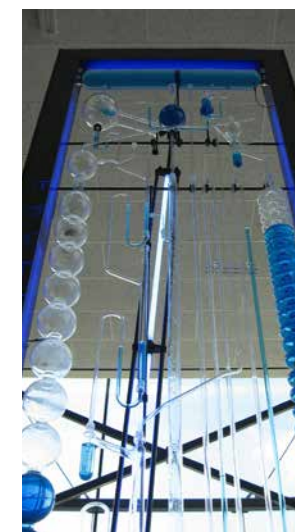
## 📍 Le château d'Oupeye (ci-contre)

Ancienne forteresse répertoriée par des premiers écrits début XII<sup>e</sup> siècle, elle fut entièrement reconstruite en 1600 par la famille Curtius. Une légende raconte qu'Alpaïde, la concubine de Pépin de Herstal, s'y trouvait le jour du meurtre de Saint Lambert et que des taches de sang indélébiles seraient apparues au même moment sur l'appui de la fenêtre où elle était accoudée.



## 📍 Le sentier du sacrement, Li paze de sacremint (ci-contre)

La légende raconte, qu'autrefois, une poule noire, représentation du diable, se baladait à la tombée de la nuit sur ce chemin et y effrayait les habitants.



## LES INCONTOURNABLES DE LA COMMUNE

### 📍 L'horloge à voir le temps couler

Basée sur la clepsydre des Grecs, elle indique l'heure grâce à l'écoulement de l'eau et au balancier des horloges traditionnelles qui assurent la précision. Unique en Belgique !  
Station d'épuration d'Oupeye, rue Voie de Liège, 4684 Haccourt (sur rendez-vous)

### 📍 La gravière Brock 📍 Graviere Brock #gravièrebrock

Cette ancienne zone industrielle est à présent un lieu de grand intérêt biologique.  
Accès par la rue Fachard (petit parking) - Hermalle sous Argenteau

# Saint-Nicolas

**Saint-Nicolas - Montegnée - Tilleur** Habitant·e·s : Saint-Clausien·ne·s

**Balade entre Terrils et « campagne »** : 6 km • Niveau : moyen  
Départ : à la Maison des Terrils, rue Chantraine 161, 4420 Saint-Nicolas  
Balise : rouge et blanche • Type : terrils, patrimoine minier et insectes (criquets à ailes bleues)



**Point de vue du Gosson 2** (ci-contre)  
En montant en haut du terril, vous avez vue sur une oeuvre d'art représentant une libellule et composée de bassins d'orage.



**Le Lavoir** (ci-contre)  
Il servait de salle de douches. Il est l'unique survivant des destructions massives qui ont suivi la fermeture des charbonnages à la fin des années soixante.



## LES INCONTOURNABLES DE LA COMMUNE

- Le viaduc ferroviaire du Horloz**  
Ce pont style « Eiffel » est aujourd'hui le seul viaduc existant en Belgique dont les piles sont en charpente métallique. Au dessus de la rue Ferdinand Nicolay à Tilleur
- La Torette**  
C'est le plus ancien édifice de style mosan de la commune (1662). On doit sa construction aux frères Guillemites ou Guillemins, qui souhaitaient avoir une résidence à proximité de leurs vignobles afin d'y produire du vin blanc. Rue Chiff d'or, 4420 Saint-Nicolas

# Seraing

Seraing- Boncelles - Jemeppe-sur-Meuse – Ougrée

Habitant·e·s : Sérésien·ne·s

📍 **Vallée de Villencourt et les bois du Val Saint Lambert** : 4,6 km • Niveau : moyen

Départ : Cour du Val, 4100 Seraing • Balise : croix Jaune

Type : Bois et étangs du Val Saint Lambert, cristallerie, ruisseau de Villencourt



📍 **L'ancien cloître du Val Saint Lambert** (ci-dessus à droite)

Remarquable, ce bâtiment est également le dernier témoin de la première phase de construction de l'abbaye au 13<sup>e</sup> siècle.

📍 **La Maison des étrangers** (ci-dessus à gauche)

Elle fut édifée en 1629 pour y accueillir les visiteurs de passage.

📍 **Les étangs** (ci-dessous)

Ils forment l'habitat de nombreuses espèces remarquables comme la cigogne noire, le faucon pèlerin et le martin-pêcheur. La pêche no-kill est autorisée dans le plus grand des étangs.



## LES INCONTOURNABLES DE LA COMMUNE

📍 **Musée Cristal Discovery** ◊ museecristaldiscovery Valsaintlambert #valsaintlambert

On y découvre mille ans d'histoire sur le Val Saint Lambert. On y apprend pourquoi le savoir-faire de la Cristallerie du Val Saint Lambert est reconnu mondialement. Esplanade du Val, 4100 Seraing

📍 **Les châteaux de Jemeppe** ◊ Château Jemeppe #chateaudejemeppe

Issus d'époques variées, ils racontent tous les trois un morceau de l'histoire passionnante des seigneurs et des dames de Jemeppe. Château d'Ordange, Courtejoye-Antoine

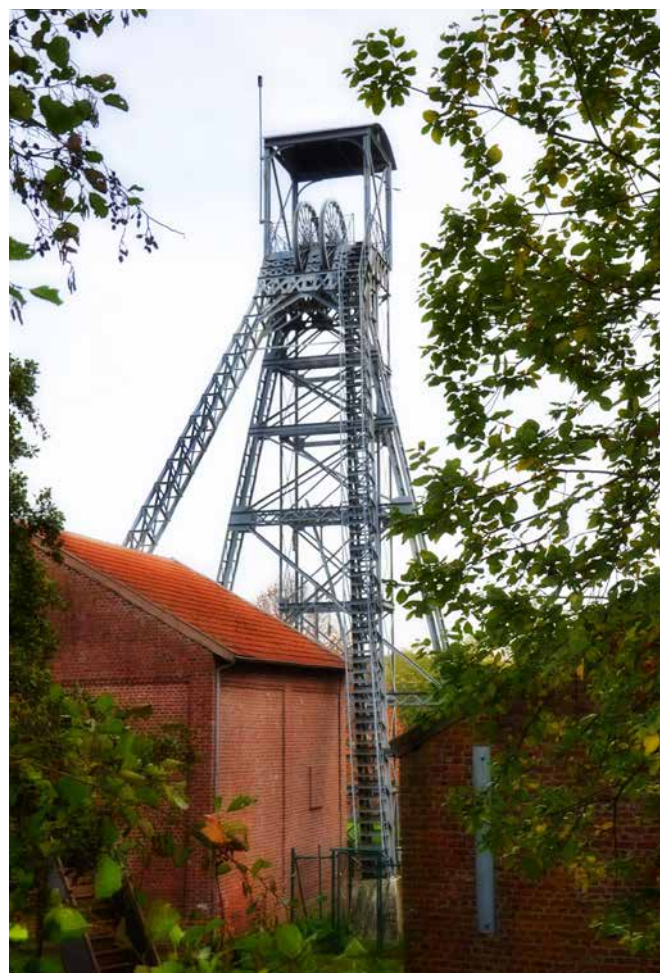
# Soumagne

**Soumagne - Ayeneux - Cerexhe-Heuseux – Évegnée -Tignée  
Melen - Micheroux** Habitant·e·s : Soumagnard·e·s

🚴 **Le tour des Terrils** : 7 km • Niveau : facile • Départ : Centre sportif local de Soumagne  
Balise : fond vert avec fleur « Tour des Terrils » • Type : Terril du Bas-bois, terril du Pansery, jardins, nature

🚴 **La Belle fleur** (ci-contre)  
*Le chassis à mollette  
ou «Belle-Fleur» (terme belge)  
du charbonnage du Bas Bois est  
un élément classé du parcours.*

🐝 **Le jardin Mellifère  
de la Belle Fleur**  
(ci-dessous)  
*Les Amis de la Terre ont mis  
en place un rucher didactique  
et un environnement favorable  
aux abeilles, une illustration  
concrète du rôle des abeilles pour  
la nature et l'homme.*



## LES INCONTOURNABLES DE LA COMMUNE

📍 **Domaine provincial de Wégimont** 📍 Château de Wégimont #domainedewegimont  
C'est un centre récréatif et de loisirs de 22 ha. Il est agrémenté d'aires multisports, d'un arboretum, d'une plaine de jeux et de piscines chauffées. Chaussée de Wégimont 76, 4630 Soumagne

👁️ **Le verger conservatoire « Lu wède del bèle-Fleûr »**  
Ce projet des « Amis de la terre » est dédié à la sauvegarde des variétés anciennes de fruits de la région. Avec 200 hautes tiges sur 5 hectares, c'est un des plus grands projets de ce type en Wallonie. Fond Leroy, 4630 Soumagne

📍 **BMX Soumagne** 📍 BMX Soumagne #bmxsoumagne  
La piste est originale par sa situation : en pleine zone pavillonnaire. Elle propose de nombreuses bosses et virages dont un à 180° ! Avenue des Acacias, 4633 Soumagne



# Sprimont

**Sprimont - Dolembreux - Gomzé-Andoumont - Louveigné - Rouvrex**

Habitant·e·s : Sprimontois·e·s

**Fossiles en ville** : 3,5 km • Niveau : facile

**Départ** : CIP, rue Joseph Potier 54, 4140 Sprimont • **Balise** : carnet de balade à disposition Centre d'interprétation de la pierre (CIP) • **Type** : découverte du CIP, ludique sur le patrimoine géologique



**Le Centre d'interprétation de la pierre (CIP)**  
(ci-dessus)

Un bâtiment exceptionnel construit en 1905 parallèlement à l'exposition universelle de Liège. Caractérisé par de grands vitraux en façade, le bâtiment et la salle des machines particulièrement soignée sont un éloge à l'électricité, cette énergie nouvelle au tournant du 20<sup>e</sup> siècle.

**Le tableau électrique du CIP** (ci-contre)  
A l'intérieur du CIP, l'impressionnant tableau électrique en pierre bleue couronné d'un vitrail aux allures Art Nouveau est resté intact.



**Les fossiles** (ci-contre)  
Cherchez-les dans les murs, les monuments et les trottoirs, mais attention, la collecte est interdite : les fossiles restent en ville !



## LES INCONTOURNABLES DE LA COMMUNE

**Le site de Banneux** [Sanctuaire Banneux](#) #banneux

Voué au culte de la vierge Marie, c'est le 1<sup>er</sup> site touristique en Province de Liège. Il attire chaque année 350.000 visiteurs provenant de toute l'Europe. Rue de l'Esplanade 57, 4141 Banneux

**Le Chemin de fer de Sprimont à Damré**

Sur l'ancienne ligne vicinale Poulseur - Sprimont - Trooz, c'est un véritable musée d'archéologie industrielle ferroviaire à voie étroite. 15 locomotives et de nombreux wagons en ordre de marche vous sont présentés en mouvement. Rue du Mierdy 2b, 4140 Sprimont

# Trooz

**Forêt - Fraipont - Nessonvaux** Habitant·e·s : Troozien·e·s ou Troozbergeois·e·s

🚶 **La balade de Nessonvaux** : 5,4 km • Niveau : facile

Départ : place au niveau de la rue Large 204 • Balise : losange bleu

Type : cours, venelles, biefs, bâtiments anciens



🚶 **Les venelles, biefs et escaliers**

*(ci-dessus)*

*Tout au long de la balade rues étroites, portions de cours d'eau et escaliers donnent tout le charme de l'endroit.*

🚶 **La Cour Monville** *(ci-contre)*

*Ce groupe de bâtiment marque l'endroit de la première construction d'usine à Nessonvaux, constituée à l'époque d'un Maka (marteau hydraulique qui bat le fer) et d'une forge, instaurant ainsi la naissance du petit village industriel que fut Nessonvaux.*



## LES INCONTOURNABLES DE LA COMMUNE

📍 **Le château de la Fenderie** #chateaudelafenderie

Victor Hugo disait de l'édifice qu'il était « fier et modeste à la foi ». On y scindait les barres de métal en baguette d'où le nom de fenderie. Véritable tableau à lui seul, il éveille la curiosité des peintres et des photographes de passage. Ry Fenderie, 4870 Trooz

👁️ **Musée « Les amis des ancêtres et Impéria »**

Une trentaine de voitures anciennes toutes marques vous y attendent. Une zone spéciale « Impéria » et « Vanguard » y présente 12 véhicules construits à Nessonvaux. Rue Vallée 609, 4870 Fraipont

# Visé

**Lanaye - Lixhe - Richelle- Argenteau - Cheratte** Habitant·e·s : Visétois·e·s

📍 **Lanaye, par delà les rives, Montagne Saint Pierre** : 3 km • Niveau : facile  
Départ : Place du Roi Albert, 4600 Lanaye • Balise : hexagone blanc, rectangle vert  
Type : réserve naturelle, flore exceptionnelle, traversée de La Meuse



📍 **Le bac cramignon (ci-dessus)**  
Une façon originale de traverser la Meuse entre la commune néerlandaise de Eijsden et le village de Lanaye. 40 000 passagers par an l'utilisent ! Des terrasses sont situées de chaque côté des rives.



📍 **Maison de la Montagne Saint-Pierre (ci-contre)**

C'est le point de départ de visites guidées, d'animations dans la réserve naturelle.  
Une expo interactive vous dit tout sur ce patrimoine exceptionnel.  
Sur le site des centaines d'orchidées colonisent les immenses prairies.



## LES INCONTOURNABLES DE LA COMMUNE

📍 **L'île Robinson** #ilerobinson

Crée en 1870 comme arrêt pour bateaux de tourisme, elle est à présent un lieu de détente et de loisir avec plaine de jeux.

📍 **La Collégiale Saint-Martin et Saint-Hadelin de Visé**

C'est un des joyaux du cœur historique de Visé et pour cause elle est célèbre pour contenir la châsse de saint Hadelin, chef d'oeuvre de l'art roman.  
Place de la Collégiale, 4600 Visé

# Remerciements

Pour l'ensemble des 24 communes, un merci tout particulier aux : Bourgmestres et référents touristiques, Agences de développement Local, Greova, Maisons du Tourisme, Offices du Tourisme, Syndicats d'initiatives.

## Crédits photos

**ANS** : Croix de la macrale © Joëlle Saive - **BASSENGE** : Radar de l'Otan CRC © Verheyen-Jacques - **BLEGNY** : Dessus du terril © Joëlle Saive, Blegny-Mine\_Extérieur grand angle © Blegny-Mine 05-2021, Voie vicinale\_Promenade de Leval\_Blegny © Le Réveil, Chêne centenaire\_Promenade de Leval\_Blegny © Le Réveil, Fort de Barchon-entrée © Fort de Barchon - **BEYNE-HEUSAY** : Chapelle Sainte-Anne © Vincent SIMAR - Château Neufcour © Stephanie Verhaeghe **COMBLAIN-AU-PONT** : Donjon © Découvertes de Comblain, Tartines © Decouvertes de Comblain, Grottes de Comblain © Eric Bertrand – **DALHEM** : Tunnel de Dalhem © DC\_AC-Dalhem, Dalhem\_Château Francotte © DC\_AC-Dalhem, Le Wichet de la Rose\_Vieille Ville de Dalhem © DC\_AC-Dalhem, Tunnel intérieur © Joëlle Saive, Sortie du Tunnel © Joëlle Saive **FLÉRON** : Ligne 38 © AC Fléron, Grande cour Magnée © AC Fléron, Petit musée © MT Pays de Herve, Terril du Hasard © Servais Grailet, Eglise Saint-Antoine de Paddoue © Stephanie Verhaeghe **GRÂCE-HOLLOGNE** : Chapelle castrale, Eglise Saint Sauveur, cressoniere, Source © Joëlle Saive, Fly in © Fly in **JUPRELLE** : Toutes © Joëlle Saive - **OUPEYE** : Toutes © B. Jacqmin, Horloge © aide – **SOUMAGNE** : Belle Fleur © AC Soumagne, BMX © AC Soumagne, Wegimont © Province de Liège, Verger conservatoire © Les amis de la terre **VISÉ** : Montagne St Pierre-Balade verte-Bac Cramignon © RLH, 05-2021, Visé\_MontageStPierre-Baladeverte-MaisonMontagne StPierre © RLH05-2021, Visé\_CollégialeStMartinStHadelin © MT Pays de Herve, Visé\_ile Robinson pano © Ville de Visé 05-2021, Ile Robinson © Lara Herbiana.





**liegetogether.be**

© Liège Together, juillet 2021

*Éditeur responsable : Willy Demeyer, Esplanade de l'Europe 2, 4020 Liège*